

Miljöförvaltningen informerar

Fördelningsbrunn – dämpskärm och skibord

Mellan slamavskiljaren och efterföljande reningssteg bör det finnas en fördelningsbrunn. Syftet med brunnen är fördela avloppsvattnet jämnt till de ledningar som sprider ut vattnet i makadamlagret innan det infiltrerar ner och renas i underliggande sand.

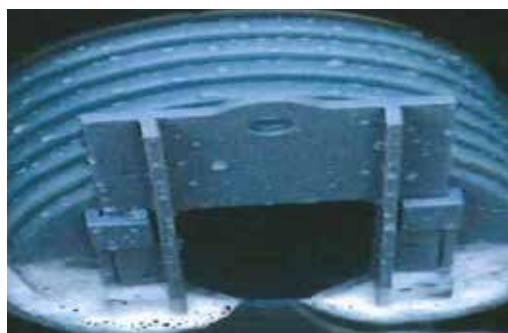
Det röda röret på den stora bilden ovan är inloppet från slamavskiljaren till fördelningsbrunnen. Kring inloppet finns en plastskärm som fungerar som en dämpskärm. Dämpskärmens funktion är att bromsa ett eventuellt högt flöde in till brunnen. På sidorna finns fyra utlopp med så kallade skibord. Normalt har en anläggning för ett enbostadshus 2-3 utlopp, så som på bilden nedan.



Brunnen kan sätta sig och fördelningen av spillvatten ut i rören bli ojämn. En ojämn belastning gör att delar av bädren överbelastas, med försämrade rening som följd.

Möjliga åtgärder

Med skibord, som kan köpas i fackhandeln, kan man som ägare själv reglera flödet så att spillvattnet når jämnt ut i alla rören. Med en jämn belastning ökar sannolikheten för att anläggningens livslängd blir lång. I äldre brunnar kan, istället för skibord, exempelvis monteras en metallskiva i nedre delen av utloppet för att jämna till nivån på de utlopp som är något lägre än övriga utlopp.



Närbild på skibord i drift. "Luckan" kan skjutas upp och ner med en stång som hakas fast i hålet i övre delen.

Framtaget december 2016.

Källa: Havs- och vattenmyndigheten

