



FILBORNA SKOGSPARK

MED BARNENS SKOG

Attraktivt område för rekreation
och biologisk mångfald



Vy över Silvervattnet i
Filborna Skogspark
med Vasatorps träd-
gård i bakgrunden.

Illustration: Pontus Runeke



2011-10-21
SIDA 1 (5)

Filborna skogspark – en översikt

Filborna skogspark är ett nytt natur- och parkområde i östra delarna av Helsingborg. Här bjuds besökaren på högst varierade naturupplevelser och goda möjligheter till rekreation, lek och friluftsliv.

Runt stora centrala vattenytor finns här alltifrån skogsinteriörer som växlar från pelarsalar och skiktade skogspartier till öppna ängar med mäktigt blommande bryn, en stor betesmark och två mindre vattenytor, så kallade sockelkärr.

Här ser vi också resultatet av hur nya principer använts för att bygga upp små platser med naturparkskaraktär som ger speciella möjligheter att uppleva det exotiska och mer exklusiva växter. Ett stort antal promenadvägar och stigar gör det möjligt att röra sig runt i området under hela året och följa årstidernas växlingar, med vårens första blommor, sommarens rika grönska och höstens färger i orange och rött.

Vasatorpsstråket

Filborna skogspark är cirka 30 hektar stort och ligger i ett av Helsingborgs viktiga grönstråk – Vasatorpsstråket (se karta på sidan 5). Stråket sträcker sig från Helsingborgs centrala delar vid Olympia österut via Fredriksdal, Filborna skogspark med barnens skog, Bruces skog, ut mot Vasatorps golfbana öster om väg E6.

Grönstråket består av såväl yngre nyplanterad skog som av äldre uppvuxen skog. Under senare delen av 1980-talet och under 1990-talet blev omfattande arealer skog planterat som första spadtag för att förverkliga Vasatorpsstråket. Kort därefter fortsattes förverkligandet med bland annat projektet Barnens skog vid Filborna-skolan samt skogsområdet öster om Österleden vid Bruces skog.



FILBORNA SKOGSPARK

MED BARNENS SKOG



Betesmarken.

Illustration: Pontus Runeke

Skog och naturpark – hand i hand i samma komposition

Filborna skogspark innehåller både park och skog. I den västra delen av området, som är mer parklik, hittar du flera olika mer exklusiva örter och perenner som blommor stora delar av året, alltifrån skilla och narcisser på våren till silverax på hösten. Här finns också inslag av olika buskar och träd, som trollhassel, magnolior, asiatiska björkar, katsuror, rhododendron och azaleor som ger delar av området en speciell karaktär.

I den östra delen av området kan du finna en mer vildvuxen och artrik skog med den så kallade *Lundstigen* som följer en pelarsalskorridor med lind och fortsätter in i en frodig hasselrik, lundartad ekskog. Här finns större chanser till en rofylld avkoppling och chanser för barnen till äventyrslek. Här hittar du också en stor hagmark med betesdjur sommartid.

2011-10-21

SIDA 2 (5)



HELSINGBORG

Ett frodigt samarbete

Dagens värden i Filborna skogspark har kunnat komma till genom en etappvis uppbyggnad från starten under slutet av 1980-talet med Roland Gustavsson, *SLU – Sveriges lantbruksuniversitet Alnarp*, som ansvarig för utformningens första del och Bruno Östholm, *Helsingborg stad*, för den andra delen, den så kallade Barnens skog.

Tack vare detta så har området kunna mogna genom naturens processer, stött av utvecklande gallringar och etableringar samt mer omfattande grävningar för nya vatten, fram till dagens nya utveckling. Härigenom har områdets attraktivitet, speciellt sett i ett långt perspektiv, och dess tillgänglighet kunnat ökas.

Flera nya gångstråk har anlagts, från de större och mer rationella till de små informella "*långsamhetens stråk*" med stark naturkaraktär. Allt bidrar till att göra området än mer upplevelserikt. Mycket av detta är ett resultat av ett nära samarbete mellan Helsingborgs stad och SLU i Alnarp genom ett speciellt treårigt partnerskapsprojekt med Roland Gustavsson och Kenneth Lorentzon vid *Institutionen för landskapsutveckling* som ytterst ansvariga för förslag till vidareutformning genom gallringar, växtplanteringar och utläggning av gångstråk.

På kommande sidor följer en kort beskrivning av några av de olika delar som man kan finna i Filborna skogspark. Numrerade platser återfinns i kartan på sidan 5.



Körsbärsblommor.

Illustration: Pontus Runeke



FILBORNA SKOGSPARK

MED BARNENS SKOG



2011-10-21

SIDA 3 (5)

Barnens skog

Träden i områdets södra del är planterade av elever på Helsingborgs olika skolor. Denna så kallade **Barnens skog (1)** planterades under några år från mitten av 1990-talet till början av 2000-talet och känns lätt igen på det karaktäristiskt geometriska runda trädgångarna. De ligger där idag, sida vid sida, som holmar, som väntar på att bli öppnade vilken dag som helst och ges olika uttryck från lövgrottor med slutna väggar till mer öppna uttryck med stora, fullkroniga trädkronor.

På de långsträckta höjdryggarna längs vattnet i sydost ägde en omfattande askdöd rum under 2009–2010. Här återfinns idag **"Filborna trädarboretum" (2)** som blir områdets mest exklusiva, nya del med träd från olika delar av världen, inte minst från Kina, Korea och Japan.

Genom att vandra uppe på höjdryggen kan du ta del av dessa speciella träd och samtidigt ha en vacker utblick över dammarna. I norr avslutas vandringen i utsiktspunkten invid **Rhododendronkärret (3)**.

Silvertvattnet och Svessedammen

I områdets centrala delar finns den stora nybyggda dammen, **Silvertvattnet (4)**. Det är en så kallad dagvattendamm där vatten från det nybyggda Vasatorps trädgård (norr om Filborna skogspark) men även från Dalhem tas om hand. Dammen har till uppgift att utjämna vattenflödet för att undvika skador och översvämningar nedströms men fungerar även som rening av vattnet.

Från den Silvertvattnet rinner sedan vattnet söderut genom den gamla svängande (meandrande) dammen, den så kallade **Svessedammen (5)** som i sin rörelse liknar ett naturligt vattendrag, eller kanske en väsende orm. Vattnet fortsätter sedan i rör under mark söderut till Jordbodalen och Gåsebäcken, för att slutligen rinna ut i Öresund.

Västra och östra Filborna skogspark – omväxlande natur

Filbornaskogspark delas idag upp i envästlig och en östlig del genom den nyttillkomna Silvertvattnet. Skogen bjuder på högst omväxlande natur. Trots att den anlades på helt öppen åkermark och fortfarande är kvar i sina unga år så har den redan lyckats utveckla en imponerande mognad i samverkan mellan olika växter och skikt. Här återfinns idag en rad spännande miljöer med helt olika uttryck:

- **Pelarsalsskogen (6)** – som finns främst i den östra delen av området består i huvudsak av lind. Den annars så karaktäristiska pelarsalsskogen består annars vanligtvis av bok.
- **Hasselbestånden (7)** – består av knippen av hassel under ett krontak av ek, ask och vildkörsbär. Ofta kännetecknas den av en ymnig lundflora undertill med rik vår- och sommarblomning. Här bör vårens sött väldoftande vitsippmattor så småningom bre ut sig.



FILBORNA SKOGSPARK

MED BARNENS SKOG



2011-10-21
SIDA 4 (5)

- **Talldungarna (8)** – som finns invid den stora dammen (Silvervattnet) är ett annat landmärke i området genom att de som barrträd syns på långt håll i området då de sticker ut med ett annorlunda växtsätt och grön nyans i ett område som annars helt domineras av lövträd och buskar.
För att tallarna bättre ska upplevas tillsammans med vattnet så har enskilda tallar placerats ända nere vid strandkanten och brynen till talldungarna ges en skulptural framtoning genom en mer minutiös grenbeskärning.
- **Buskage och bryn (9)** – består till övervägande del av slån som blir till ett fantastiskt blomsterhav under våren. I slånet finns inslag av brynträd som fågelbär (vildkorsbär), päron, vildapel, hagtorn och oxel.
Brynen har stor betydelse för häckningen av många småfåglar och är ett av villkoren för att vi ska kunna lyssna på näktergalen i Filborna.
- **Hagmarksbetet och slätterängsstråket (10)** – i östra delen av Filborna skogspark ger möjligheter till att röra sig i öppna stråk och uppleva betande djur och växter som får en speciell form genom den så kallade betespräglingen.
- **Sumpskog och sockelkärr (11)** – öster om den stora dammen finns en mindre urgrävning där några mindre "öar" är utsparade. En del av "kärret" har planterats med kabbeleka.
Vattnet i ett så kallat sockelkärr varierar under året och kärret kan tidvis vara uttorkat. Ett nyanlagt eller ungt sockelkärr blir också torrare oftare än äldre då det tar tid innan partiklar täppt till väggarna. Det östra sockelkärret är därför utformat för att vara attraktivt även utan vatten.
- **Tätplanterade miniskogsholmar (12)** – i områdets östligaste delar och intill Silvervattnet finns som ett speciellt signum för området. Här återfinns trädslag som bok, avenbok, hägg, lind, björk och vildkorsbär. Genom att de långsiktigt ska växa tätt-tätt så bildas ett säreget arkitektoniskt mönster och dessutom en stark rumslighet som ofta kan bli centralt i barnens lek.
- **Exotiska växtsamlingar** är en annan specialitet i Filborna skogspark och återfinns i skogsparkens västra del och i Barnens skog. Beroende på vilka växter som dominerar eller har valts som "karaktärsgivare" så har partierna eller de så kallade "fickparkerna" fått namn som **Björkpromenaden (13)** med asiatisk vitstammig björk runt Silvervattnet, **Magnolialunden (14)** och **Trollhasselstråket (15)** mot det nya bostadsområdet Vasatorps trädgård samt **Björklunden (16)** mot Filborna-skolan.



FILBORNA SKOGSPARK

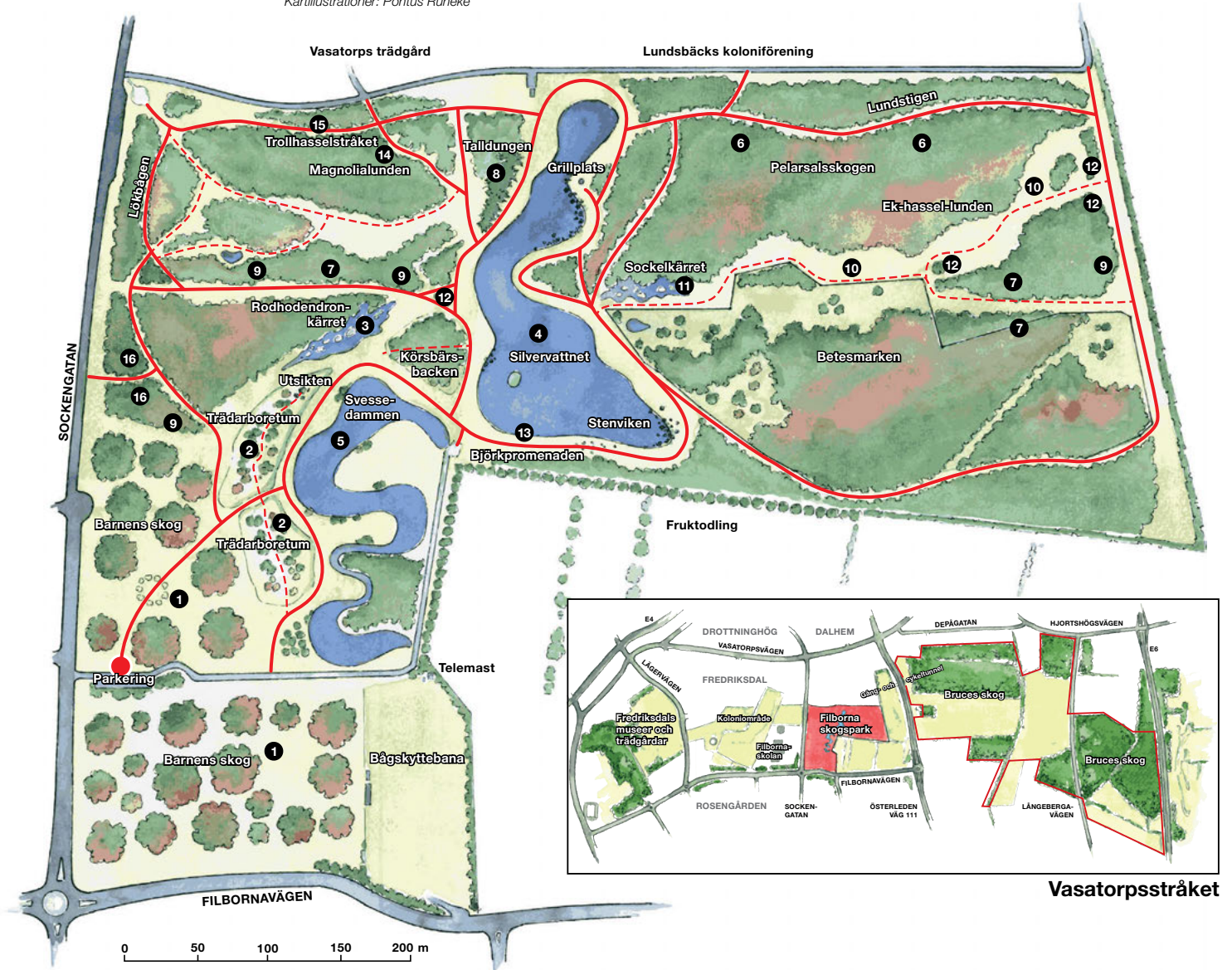
MED BARNENS SKOG



Karta över Filborna skogspark

2011-10-21
SIDA 5 (5)

Kartillustrationer: Pontus Runeke



ATT TÄNKA PÅ

Välkommen till att använda området!

Respektera och uppskatta varandra. Det är många som kommer att använda området till lek och aktivitet, medan andra vill anjuta ostördhet och tystnad.

Notera att ridning är förbjuden inom området.

Grilla gärna men gör det på grillplatsen

Det är förbjudet att fiska i dammarna.

Hunden hålls kopplad i området under hela året. Naturligtvis plockar du upp efter din hund.

Naturligtvis plockar du med dig ditt skräp eller slänger det i soptunnorna.