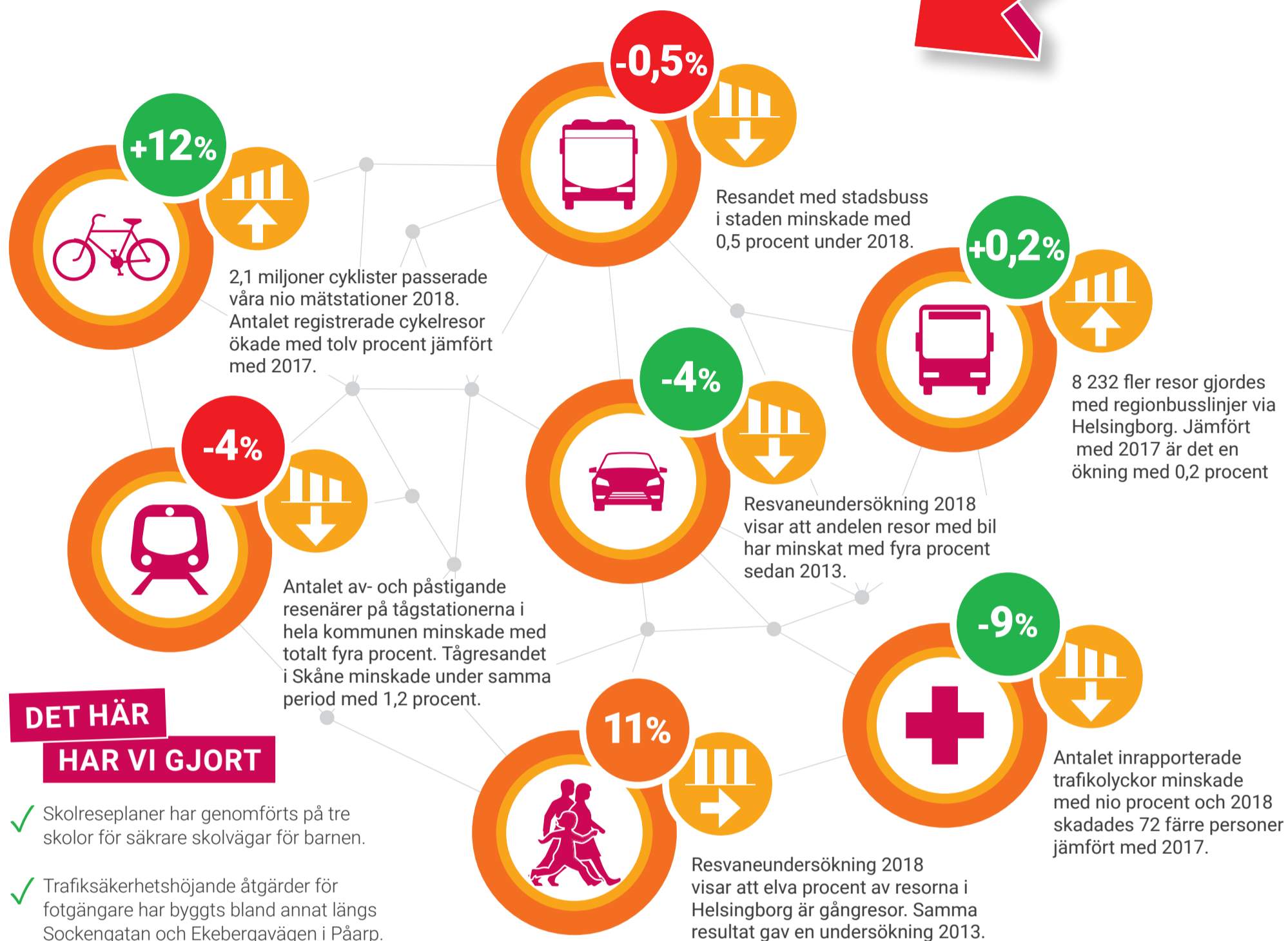


TRAFIKÅRET 2018

HELSINGBORG

EN ENKEL SAMMANFATTNING



DET HÄR

HAR VI GJORT

- ✓ Skolreseplaner har genomförts på tre skolor för säkrare skolvägar för barnen.
- ✓ Trafiksäkerhetshöjande åtgärder för fotgängare har byggts bland annat längs Sockengatan och Ekebergavägen i Pårp.
- ✓ I projektet *Cykelvänlig arbetsplats* deltog 35 arbetsplatser med att göra det lättare för anställda att ta cykeln till och från jobbet och i tjänsten.
- ✓ Flera gång- och cykelbanor har byggts ut för att knyta samman cykelnätet. Bland annat i Rydebäck, Bårslöv och längs Hjortshögsvägen.
- ✓ Ombyggnad av gator i Dalhem, samt av Vasatorpsvägen och Planteringsvägen med flera, har genomförts för att möjliggöra för HelsingborgsExpressen.
- ✓ Drottninggatan–Järnvägsgatan första och andra etapp blev klara och hela ombyggnaden blev klar i Juni 2019.
- ✓ Vid Lasarettet och längs Ängelholmsleden byggdes nya hållplatser och egna busskörfält för att öka framkomligheten för regionbussar och för att förbereda för de regionala superbussarna.

OCH DET HÄR

FORTSÄTTER VI MED

- Vi arbetar vidare med att utveckla nya sätt för att mäta gångtrafikflödena.
- Vi fortsätter arbetet med att systematiskt bygga bort felande länkar för gång- och cykeltrafiken.
- Vi ökar takten i utbyggnaden av cykelbanor för att öka cykeltrafikens attraktivitet och konkurrenskraft och för att nå målen i trafikplanen.
- Vi fortsätter det systematiska arbetet med trafiksäkerhet då det gett ett bra resultat med minskat antal olyckor.
- HelsingborgsExpressen ska utvärderas och utvecklingen av Helsingborgs-Expressen 2 och 3 fortgår i samarbete med Arriva och Skånetrafiken.
- För att prioritera hållbara transporter krävs ett fortsatt arbete och framförallt behöver cykeltrafiken prioriteras, både i byggande och planering.
- Det behövs nya yt- och kostnadseffektiva parkeringslösningar där en översyn av avgiftszonerna är en viktig komponent för att få ekonomi i framtida anläggningar.
- För att få ett mer strukturerat och enhetligt arbete med trafikfrågorna behöver vi ta fram tydliga och konkreta checklistor för hållbart resande som är tillämpbara när detaljplaner tas fram.

